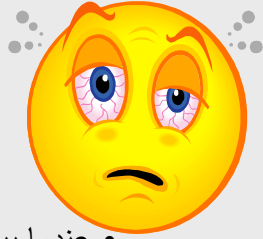


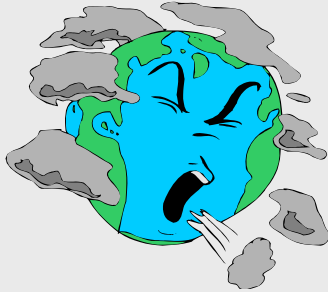
متى يجب أن يبقى الأطفال في البيت ولا يذهبون إلى المدرسة؟



- عندما يبدو مريضاً
- عندما يبدو شاحباً
- عندما يكون غير قادر على المشاركة في النشاطات الصفية بشكل مريح



- يبدو عليه العرق (عندما لا يكون الجو حاراً)
- لديه حمى



- إذا كان يسعل أو يعطس بشكل غير طبيعي
- إذا كان لديه ألم في الأذنين أو الحنجرة أو الرأس أو الصدر



- إذا تقيأ في الـ 12 ساعة الأخيرة
- إذا حصل لديه إسهال لمرتين أو أكثر في آخر 24 ساعة

استفسر من مدرسة طفلك حول سياسة المدرسة الخاصة ببقاء الأطفال بالبيت.