

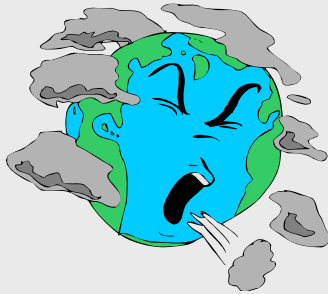
兒童何時應該離開學校待在家裡？



- 看起來生病了
- 面色蒼白
- 無法正常參加學校活動



- 愛出汗（在天氣不炎熱時）
- 發燒



- 異常多的咳嗽或打噴嚏
- 耳朵、喉嚨、頭部或胸部疼痛



- 在過去 12 小時出現嘔吐
- 在過去 24 小時出現兩次或更多次腹瀉

請諮詢您小孩的學校，以瞭解小孩待在家裡的政策。



更多資訊，請造訪：www.nj.gov/flu

根據加州康特拉科斯塔縣就業與人力服務部社區服務處的材料改編

