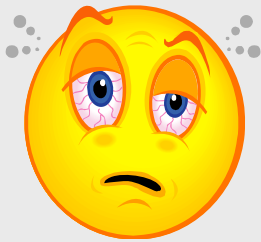


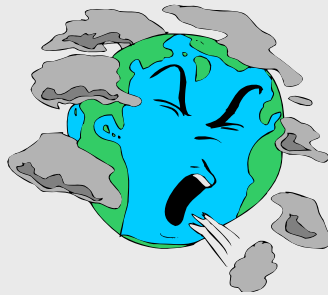
¿Cuándo deben quedarse los niños en casa y no ir a la escuela?



- Parece estar enfermo.
- Está pálido.
- No puede participar tranquilamente en las actividades escolares.



- Está sudando (sin que haga calor).
- Tiene fiebre.



- Tose o estornuda más de lo habitual.
- Le duelen los oídos, la garganta, la cabeza o el pecho.



- Vomitó en las últimas 12 horas.
- Tuvo diarrea dos o más veces en las últimas 24 horas.

Averigüe en la escuela de su hijo la política sobre cuándo quedarse en casa.



Para obtener más información, visite: www.nj.gov/flu

Adaptado del condado de Contra Costa, Departamento de Empleo y Servicios Humanos de California, División de Servicios Comunitarios



9/07