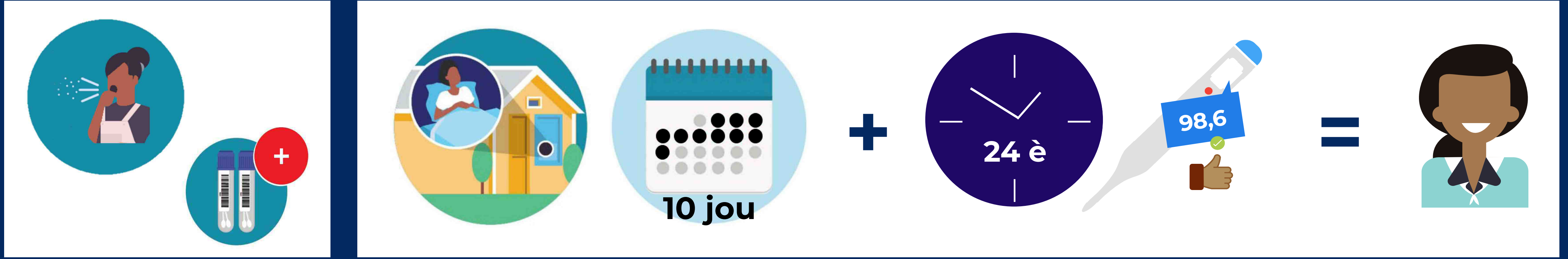


Pou Konbyen Tan Mwen Sipoze Rete an Izòlman oswa an Karantèn akòz COVID-19?

Si ou MALAD epi TÈS COVID-19 ou a POZITIF:
Rete lakay ou pou 10 jou EPI ou sipoze pase pou piti 24 è san lafyèv epi w sipoze santi w byen.



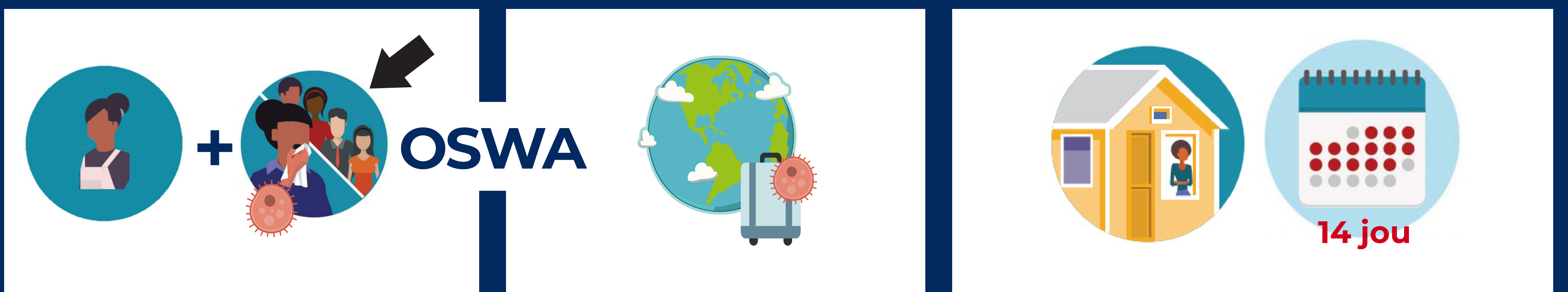
Si ou MALAD epi TÈS COVID-19 ou a NEGATIF:
Rete lakay ou jiska 24 è oswa jiskaske sentom yo pase epi w santi w byen.



Si w PA MALAD epi TÈS COVID-19 ou a POZITIF :
Rete lakay ou pou 10 jou apre w fin pase tè la.



Si ou PA MALAD men ou te gen KONTAK SERE ak yon ka COVID-19 OSWA ou te VWAYAJE nan yon zòn ki gen yon to COVID-19 ki wo: Rete lakay ou pou 14 jou.



Si ou PA MALAD men W AP VIV AK YON MOUN ki gen COVID-19: Rete lakay ou lwen moun ki malad la pandan 14 jou. Si w ap pran swen yon moun ki gen COVID-19 oswa si moun ki malad la pa ka izole tèl li apa nan kay la, ou si poze rete lakay ou pandan moun ki malad la ret nan kay la (omwen 10 jou) pou 14 jou anplis.

