



Pautas de cuarentena por COVID-19

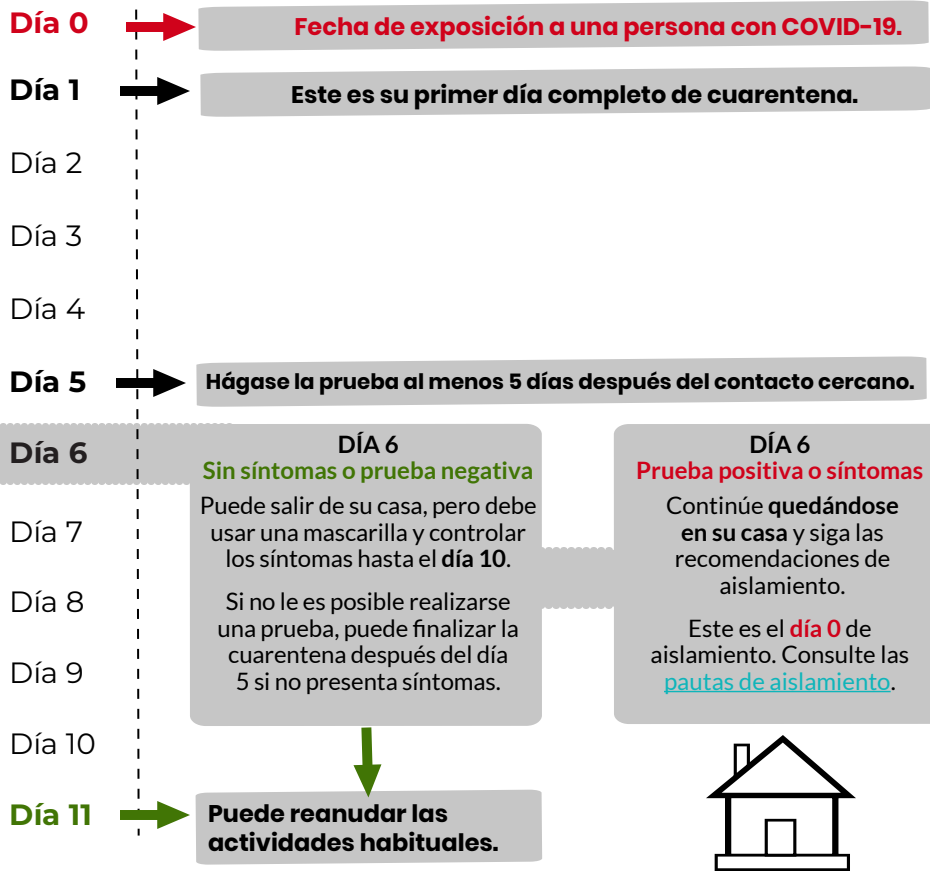
Para personas que han estado en contacto cercano con alguien con COVID-19 confirmado.

¿Quién debe ponerse en cuarentena?

- Personas de ≥ 12 años que completaron una serie primaria de vacunación contra la COVID-19, pero NO recibieron una vacuna de refuerzo al ser elegibles.
- Personas que no han completado una serie primaria de vacunación.

¿Quién no debe ponerse en cuarentena?

- Personas de ≥ 12 años que completaron una serie primaria de vacunación contra la COVID-19 Y han recibido todas las dosis de la vacuna recomendadas, incluidos los refuerzos.
- Niños de 5 a 11 años que completaron su serie primaria de vacunación contra la COVID-19.
- Personas que tuvieron COVID-19 confirmado en los últimos 90 días.



Medidas adicionales



Continúe usando una mascarilla o respirador bien ajustado cuando esté cerca de otras personas en su casa y en público hasta el día 10.



Continúe controlando sus síntomas. Si desarrolla síntomas, hágase la prueba y siga las recomendaciones de aislamiento.



Retrase cualquier viaje, cuando sea posible, hasta 10 días completos después del último contacto cercano.



Evite el contacto con personas inmunodeprimidas o con alto riesgo de enfermedad grave hasta el día 10.



No vaya a lugares donde no pueda usar una mascarilla, como un restaurante, hasta el día 10.



Obtenga más información sobre COVID-19 en nj.gov/health/cd/topics/ncov.shtml.