

¡Sigamos usando mascarillas, NJ!



Se recomienda enfáticamente el uso de mascarillas faciales en personas **vacunadas y no vacunadas** en lugares cerrados cuando hay **mayor riesgo**:



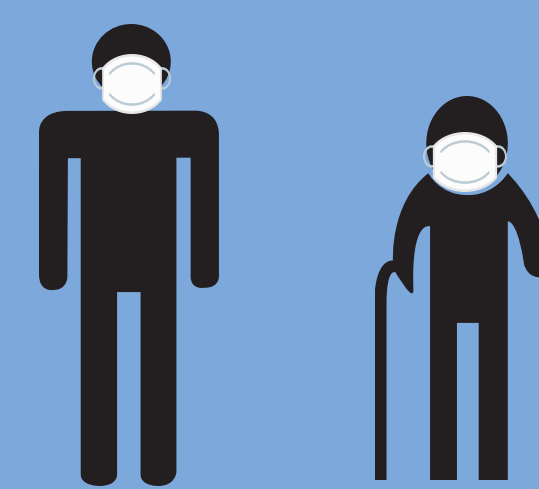
Lugares cerrados con mucha concurrencia.



Contacto estrecho en lugares cerrados con otras personas que pueden no estar completamente vacunadas.



Lugares cerrados donde el estado de vacunación de otras personas es desconocido.



Lugares cerrados con una persona que es inmunodeprimida o que tiene mayor riesgo de contraer una enfermedad grave.