

뉴저지주 원숭이두창 백신 접종

원숭이두창 백신으로 JYNNEOS(진네오스)가 있습니다.

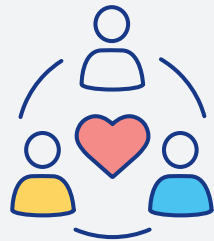
현재 뉴저지주에서는 JYNNEOS 백신 공급분이 한정되어 있으므로 다음에 해당하는 주민들이 **접종 대상이 될 수 있습니다***. 대상자:



지난 14일 이내에 원숭이두창 감염자와 접촉한 적이 있는 사람



지난 14일 이내에 원숭이두창에 노출된 것으로 알려진 행사에 참석한 사람



지난 14일 이내에 원숭이두창이 보고된 곳에서 여러 명과 성관계를 한 사람

접종 대상임을 알린 사람(여러 명의 성관계 파트너가 있거나 원숭이두창 노출이 발생한 행사에 참석한 사람)은 백신을 접종받을 수 있습니다.

현재의 백신 접종은 동성애자, 양성애자, 남성간 성행위를 하는 남성을 비롯하여 고위험군에게 중점을 두고 있습니다. 시간이 지나면서 변경될 수 있습니다.

*뉴저지주는 질병통제예방센터(Centers for Disease Control and Prevention, CDC)로부터 추가 접종분을 확보 중입니다. 추가 접종분을 확보하면 백신 접종을 확대할 것입니다.

자세한 정보와 백신 접종소에 대해서는 <https://bit.ly/njmpx>를 방문하거나 QR 코드를 스캔하세요.



NJ Health
New Jersey Department of Health



원숭이두창:

알아야 할 사항

원숭이두창은 바이러스에 의한 감염병입니다. 증상은 경미할 수 있지만, 일부 사례에서는 중증이 되어 입원 치료가 필요할 수 있습니다.

다음은 이 감염병의 확산을 예방하고 안전을 지키기 위해 알아야 할 사항입니다.

원숭이두창의 증상은 무엇입니까?

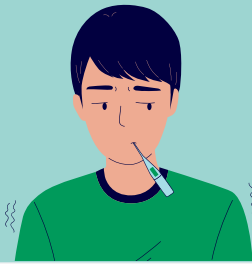
증상:

- 발진, 부종, 수포가 생기기 주변 또는 다른 부위(손, 발, 얼굴, 가슴 등)에 발생합니다.

- 흔한 성 감염병 또는 대상포진이나 옷나무 피부염과 같은 피부 발진과 비슷해 보입니다.



- 발진이 생기기 전에 발열, 두통 및 전신통, 림프절 부종 및 오한 등 독감과 같은 증상이 발생할 수 있습니다.



원숭이두창은 어떻게 전파될까요?

원숭이두창은 사람들 간에 다음과 같은 직접적인 밀접 접촉에 의해 전파됩니다.



원숭이두창 발진에 직접 접촉



장시간, 대면 접촉 시, 또는 키스, 포옹 또는 성관계와 같은 친밀한 신체 접촉 시 점액이나 타액(침) 접촉



원숭이두창 감염자가 사용한, 수건, 침구, 의류 등의 물건 접촉

원숭이두창은 증상이 시작되는 시점부터 모든 병변이 완전히 치유되고 새살이 돌아날 때까지 전파될 수 있습니다.

원숭이두창은 어떻게 예방할 수 있습니까?



성관계 파트너에게 발진이나 기타의 원숭이두창 증상이 있는지 물어보십시오.



발진이나 다른 원숭이두창 증상이 있는 사람과 피부 접촉을 피하십시오.



감염자가 사용한 침구, 의류 또는 그 밖의 물건과 접촉을 피하십시오.



감염자와 접촉한 후 비누와 물로 손을 잘 씻거나 알코올 성분의 손 소독제를 사용하십시오.

원숭이두창 증상이 있거나 감염이 의심될 경우 어떻게 해야 하나요?

원숭이두창 증상이 있으면 의료 제공자, 긴급 진료 센터 또는 병원으로 즉시 연락하십시오.

- 감염자를 다른 사람으로부터 격리할 준비를 할 수 있도록 방문 전에 먼저 전화를 하십시오.
- 반드시 마스크를 착용하고 병변을 가능한 한 많이 가리십시오.
- 최근에 여행을 했거나 유사한 발진이 있는 사람 또는 원숭이두창으로 진단받은 사람과 접촉한 적이 있으면 의료진에게 알려하십시오.
- 의료진의 권고가 있으면 검사를 받으십시오. 검사는 면봉으로 발진 부분을 채취합니다.
- 검사 결과가 나올 때까지 자택에서 격리하십시오.

확진을 받은 경우 어떻게 해야 하나요?

- ✓ 모든 병변이 치료되고, 딱지가 떨어지고, 새살이 돌아날 때까지 격리하십시오(주로 2-4주).
- ✓ 응급 상황이나 후속 치료를 위해 필요한 경우 외에는 집에 머무르십시오.
- ✓ 가구 내에 함께 살고 있는 사람이 있으면 가능하면 서로 다른 욕실을 사용하십시오.
- ✓ 가정에서 다른 사람과 가까이 있어야 하는 경우, 잘 맞는 마스크를 착용하십시오.
- ✓ 미국 환경보호청(Environmental Protection Agency, EPA)에 등록된 소독제를 사용하여 손이 자주 닿는 면을 일상적으로 닦고 소독하십시오.
- ✓ 비누를 사용하여 물로 손을 씻고 알코올 함량이 최소 60%인 손소독제를 사용하십시오.
- ✗ 모든 성행위를 절제하십시오
- ✗ 가정에서 다른 사람과 반려 동물과 밀접 접촉을 피하십시오.
- ✗ 눈 감염을 예방하기 위해 콘택트렌즈 사용을 피하십시오.
- ✗ 바이러스가 번지는 것을 방지하기 위해 수포나 병변이 있는 부위의 면도를 피하십시오.

원숭이두창에 노출되었다고 생각되면 어떻게 해야 하나요?

즉시 지역 보건 당국에 연락하십시오.

보건소 직원이 권고하면 백신을 맞으십시오.

21일 동안 증상을 관찰하십시오.

