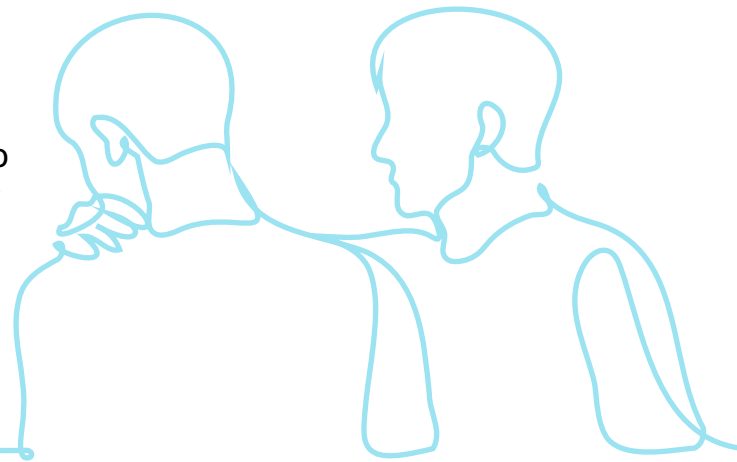


BOLETÍN DE PREVENCIÓN DE LA DDD | **TRASTORNO POR CONSUMO DE SUSTANCIAS**

El Trastorno por Consumo de Sustancias (SUD, por sus siglas en inglés) es una enfermedad tratable que implica la incapacidad de controlar el consumo de sustancias como las drogas legales o ilegales, el alcohol o los medicamentos. Este riesgo de Trastorno por uso de sustancias tiene el potencial de aumentar entre los individuos con discapacidad intelectual/ del desarrollo debido a la falta de investigación basada en la evidencia para guiar los esfuerzos de prevención y tratamiento.



Sustancias tomadas con frecuencia

- > Medicamentos recetados y sin receta (OTC, por sus siglas en inglés)
- > Opioides: Oxycodona, Morfina, Fentanilo
- > Estimulantes: Anfetamina, Adderall
- > Anxiety: Xanax, Valium
- > Medicina para dormir: Ambien
- > Heroína (Opioides hechos por el hombre)
- > Cocaína
- > Marihuana
- > Cigarrillos y otros productos de tabaco
- > Alcohol

Causas/Factores de riesgo

- > Los individuos con discapacidades intelectuales/del desarrollo pueden tener mayor exposición al uso de sustancias debido a los trastornos de salud mental concurrentes
- > Historial familiar de una predisposición genética o hacia las adicciones
- > Historial involucrando el sistema de justicia criminal
- > Historial de trauma y abuso físico o sexual en la niñez, edad adulta o ambos
- > Un deseo de encajar y las presiones sociales o de compañeros se implican en el comienzo del uso de sustancias

Señales/comportamientos de advertencia

Señales de advertencia físicas

- > Dificultad al dormir
- > Cambio en el apetito
- > Temblores, problemas de dicción, o coordinación deficiente
- > Pérdida o aumento de peso repentino
- > Deteriorización de la apariencia física y hábitos higiénicos

Señales de advertencia psicológicas

- > Ansiedad o depresión
- > Problemas de memoria
- > Cambios de humor (irritabilidad, defensivo)
- > Falta de motivación

Señales de advertencia de comportamiento

- > Mentir
- > Culpar a otros
- > Robar
- > Irse de una conversación
- > Agresión
- > Lastimar a si mismo
- > Destrucción de propiedad
- > Negligencia de responsabilidades regulares
- > Causar dificultades en relaciones



Preocupaciones de salud con el uso de sustancias

- > Convulsiones y trastornos metabólicos
- > Impactos en el hígado, riñón, problemas del corazón o cáncer
- > Ansiedad, depresión, esquizofrenia, y trastornos de la personalidad
- > Interacción con medicamentos recetados



Si usted o alguien a quien conozca está luchando con el trastorno por consumo de sustancias, por favor póngase en contacto con su Organización de Administración de Cuidado de la Salud para obtener asistencia y recursos.